

SLF (FRANCE) HARMONIE



SwissLife
Asset Management

Fonds de Fonds Diversifié

Décembre -2004

Informations	
Création :	Le 30/04/2002
Classification	FCP Diversifié
Indice de référence	50 % JPM Hedged Euro et 50 % Eurostoxx 50
Valorisation	Quotidienne
Horizon de placement	Plus de 3 ans
Commission de souscription (max)	1%
Commission de rachat (max)	Néant
Frais de Gestion TTC (max) :	1,20 l'an
Souscriptions/Rachats	J avant 11h00 – cours inconnu
Gestionnaire	Swiss Life Asset Management (France)
Dépositaire	SwissLife Banque
Code ISIN	FR0000984361
Code Bloomberg	

Politique et objectif de gestion	
<ul style="list-style-type: none"> Objectif et méthodologie de gestion 	<p>SLF (F) HARMONIE est un « fonds de fonds ». L'orientation de gestion est de type « équilibrée » permettant ainsi au fonds de détenir en moyenne 50% de ses actifs sous forme de parts d'OPCVM « actions » (max 60%) et en moyenne 50% de parts d'OPCVM « obligations » (max 60%). Le fonds peut également détenir des parts d'OPCVM européens non coordonnés et non cotés dans la limite de 10% de ses actifs.</p> <p>Ce fonds est constitué en partie d'OPCVM du groupe Swiss Life et en partie d'OPCVM gérés par des sociétés de gestion externes. Son objectif est d'obtenir sur une période glissante de 36 mois un rendement supérieur à son indice de référence.</p>
<ul style="list-style-type: none"> Politique d'investissement 	<p>L'indice de référence est un indice composite intégrant 50 % de l'indice Euro Stoxx 50 (actions) et 50% de l'indice JP Morgan Hedged Euro (Indice obligataire couvert contre le risque de change en euro).</p>
<ul style="list-style-type: none"> Commentaire de Gestion 	<p>Standard & Poor's le classe 16^{ème} sur 168 en terme de performance depuis sa création. Le FCP SLF (F) HARMONIE a progressé de 1,73% sur le mois et dans le même temps son indice de référence progressait de 1,67%.</p> <p>Depuis le début de l'année, le fonds progresse de 5,73% et son indice de référence progresse de 6,36%.</p>

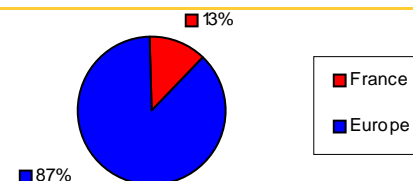
Données au 31-Décembre -2004	
Actif net	20,82 M€
Valeur Liquidative	107,72 €

Performances en (%)				
	2004	2003	2002	Volatilité annualisée depuis la création
SLF (F) Harmonie	5.73	8.64	-5.43	6.45
50 % JPM Hedged Euro et 50 % Eurostoxx 50	6.36	9.78	-11.77	11.92
Ecart fonds/indice	-0.63	-1.14	6.34	-5.47

Multigestion : Principales Sociétés de Gestion sélectionnées

LYXOR
CREDIT AGRICOLE AM
CCR
SGAM

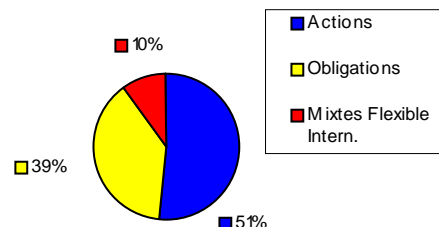
Répartition géographique des OPCVM actions



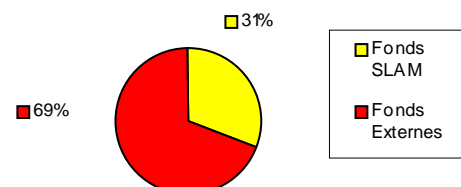
Les principales lignes du portefeuille au 31 Décembre 2004

EUROMTS GLOBAL MASTER UNITS	13%
SLF (France) ACTIONS EUROPE	13%
SLF (France) PREMIUM	10%
SGAM INFLATION	8%
VANGUARD EURO STK	7%
CA AM OBLIG EUROPE	4%

Répartition par type d'actifs



Multigestion



Informations supplémentaires : Département commercial 01.58.36.55.02 (ou 07) - E-mail : alain.konrad@sl-am-france.com
Gérant : Michel ROBERT

Ce document est fourni à titre d'information. Il ne peut être distribué ou reproduit sans l'autorisation expresse de Swiss Life Asset Management.
Les performances passées ne préjugent pas des résultats futurs et ne sont pas constantes dans le temps.

SLF (FRANCE) HARMONIE

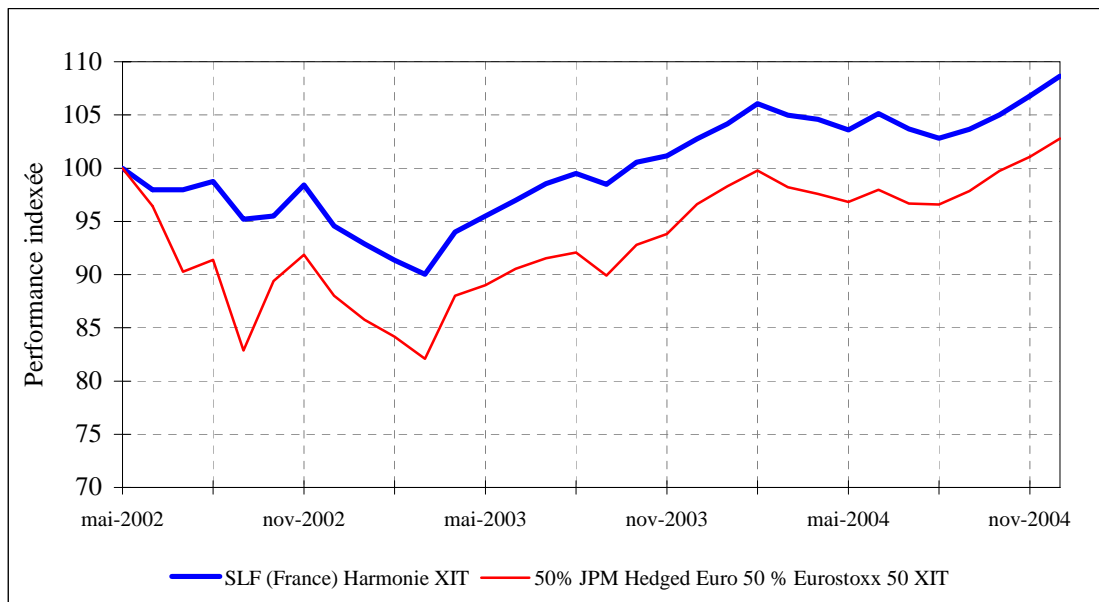
Fonds de Fonds Diversifié



SwissLife
Asset Management

Décembre -2004

SLF (France) Harmonie



Du 31 mai 2002 Au 31 déc 2004

	50% JPM Hedged Euro 50 % Eurostoxx 50	SLF (France) Harmonie
% de mois positifs	58,0645	58,0645
Meilleur mois	7,8689	4,4131
Moins bon mois	-9,3178	-3,8942
Alpha	0,0000	0,2290
Perf. Ann./Perte Ma	0,0593	0,3269
Perf. Annualisée	1,0625	3,2571
Volat. Annualisée	11,9182	6,4547
Beta	1,0000	0,4326
Corrélation (R)	1,0000	0,7987
Gains : Pertes	1,1213	1,4408
Perte maximale	-17,9234	-9,9637
Performance mens.	0,0881	0,2675
Volat. Mensuelle	3,4405	1,8633
R-carré	1,0000	0,6380
Ratio de Sharpe	0,0891	0,5046
Performance totale	2,7679	8,6325